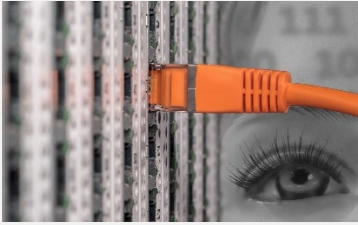


Wir suchen ab sofort: **IT-Systemadministrator (m/w/d) in Voll- oder Teilzeit**

Die Open Hybrid LabFactory (OHLF) ermöglicht Ihnen, die Brücke zwischen Wissenschaft und Industrie aktiv mitzugestalten. An diesem ForschungsCampus in Wolfsburg arbeiten ausgewiesene wissenschaftliche Institute, marktführende Industrieunternehmen und innovative, kleine und mittelständische Unternehmen auf Augenhöhe zusammen an innovativen Lösungen der Leichtbau- und Kreislaufwirtschaft zukünftiger Fahrzeuggenerationen.



Als **IT-Systemadministrator (w/m/d)** sind Sie die zentrale Ansprechperson für unsere den Instituten bereitgestellten Systeme und digitalen Dienste. Ihr Einsatzgebiet wird das Technikum mit den angrenzenden Laboren und auch die Büroräume ansässiger Forschungspartner (u.a. Institute der TU Braunschweig, Fraunhofer Projektzentrum oder Volkswagen) sein. Zusätzlich bilden Sie die Schnittstelle zu anderen Dienstleistern, die bereits mit der OHLF kooperieren.

**Zu Ihren Aufgaben gehören:**

- Eigenständige Administration, Wartung und Sicherstellung eines reibungslosen Betriebs der internen Netzwerke, der Serverlandschaft und der ITK-Lösungen
- Installation, Konfiguration und Wartung der Netzwerkkomponenten und Serversysteme, der mobilen Endgeräte, der Workstations und der Peripherie
- Absicherung der Zugriffe auf Server und Systeme
- Administration, Anpassung und Erweiterung der Firewall und Antivirus-Umgebung für Server und Clients
- Führen des Lizenzmanagements und des IT-Supports
- Gelegentliche Softwareentwicklung und Administration diverser Web-/Applikationen
- Ansprechpartner für interne IT-Projekte und für externe IT-Dienstleister und Systemhäuser

**Diese Qualifikationen bringen Sie mit:**

- Sie verfügen über einen erfolgreichen Abschluss als Fachinformatiker/in für Systemintegration oder eine überdurchschnittlich gut abgeschlossene Ausbildung zum/zur IT-System-Elektroniker/in
- Alternativ verfügen Sie über nachgewiesene, gleichwertige Fähigkeiten und Erfahrungen
- Fundierte Kenntnisse im sicheren Betrieb und der Installation unterschiedlicher Betriebssysteme
- Sehr gute Kenntnisse im Bereich MS Exchange, Nutzerverwaltung mit Active Directory und Kerberos
- Sehr selbstständige und systematische Arbeitsweise
- Teamfähigkeit und ein hohes Maß an Eigeninitiative und Verantwortungsbewusstsein

**Das bieten wir Ihnen:**

- Interessante, vielseitige und anspruchsvolle Tätigkeiten mit großer Gestaltungsfreiheit und kurzen Dienstwegen
- Mitarbeit in einem jungen, dynamischen Team in einem exzellenten Forschungszentrum im Industrieumfeld
- Persönliche Weiterentwicklungsmöglichkeiten
- Moderne Arbeitsplätze, flexible Arbeitszeiten, ggf. Homeoffice, 30 UT, gute Verkehrsanbindung, freie Parkmöglichkeiten vor Ort

**Haben wir Ihr Interesse geweckt?**

Dann richten Sie bitte Ihre Bewerbung mit aussagekräftigen Unterlagen an:

**Open Hybrid LabFactory e.V.**

Hermann-Münch-Str. 2

38440 Wolfsburg

oder digital an: [bewerbungen@open-hybrid-labfactory.de](mailto:bewerbungen@open-hybrid-labfactory.de)

Der Open Hybrid LabFactory e.V. ist bestrebt, den Frauenanteil zu erhöhen und fordert daher Frauen nachdrücklich zur Bewerbung auf. Frauen werden bei gleichwertiger Qualifikation bevorzugt berücksichtigt. Schwerbehinderte Bewerberinnen und Bewerber werden bei gleicher Qualifikation bevorzugt. Ein Nachweis ist beizulegen. Zu Zwecken der Durchführung des Bewerbungsverfahrens werden personenbezogene Daten gespeichert. Die Bewerbungsunterlagen werden nicht zurückgeschickt, daher bitten wir Sie, keine Original-Dokumente einzusenden.

